

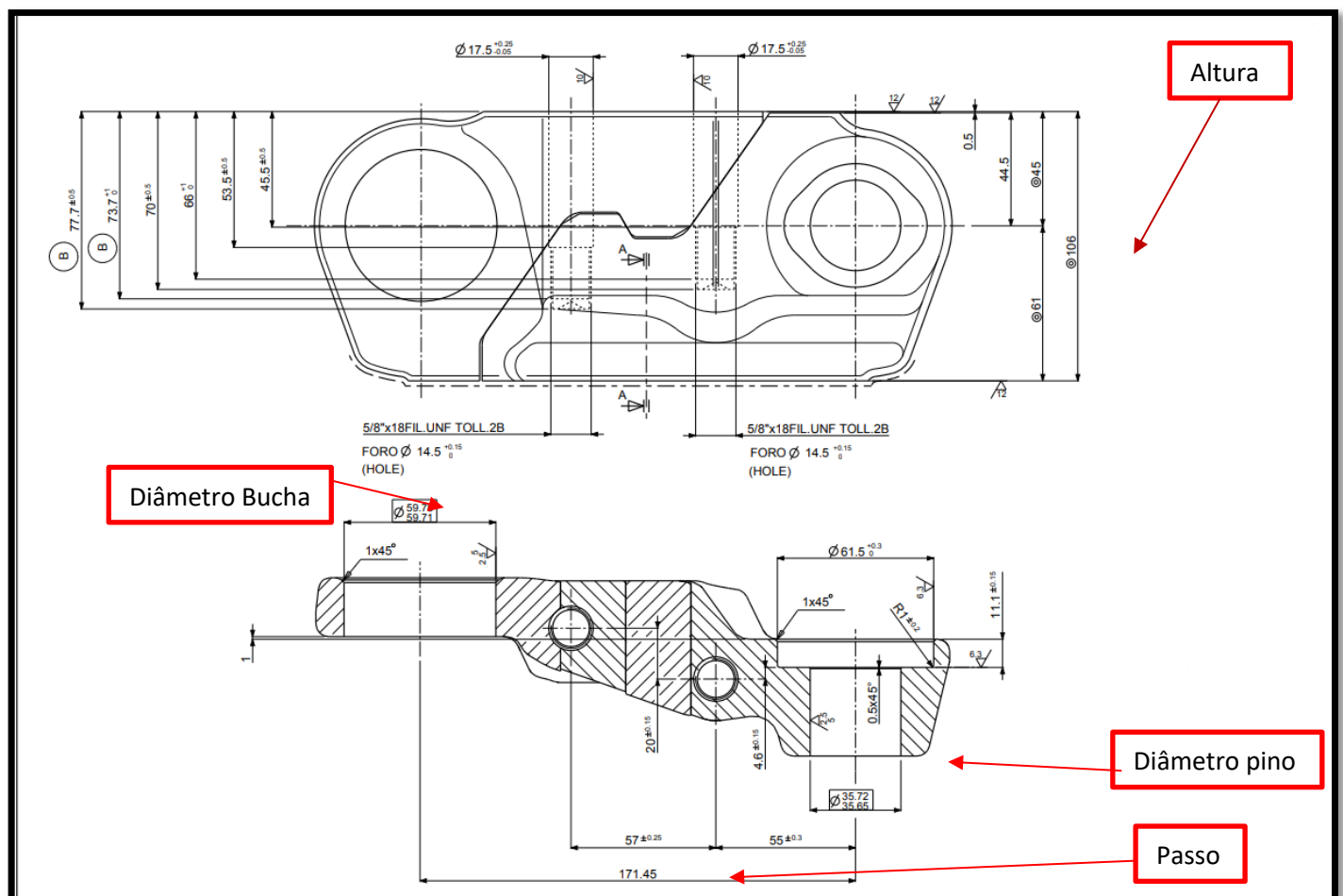
Pleito de Inclusão de Ex-Tarifário

Número de Controle	NCM	Sugestão de descrição do ex-Tarifário
M66-22II	8433.90.90	Elos mestre segmentados e articulados, esquerdo ou direito, constituídos por aço de liga especial obtido por processo de forjamento a quente e tratamento térmico, com geometria para encaixe não serrilhado com recorte e entalhe em ângulos diagonais, com passo compreendido entre 140 e 340 mm, com geometria e dimensões próprias e exclusivas para fazer o fechamento de correntes de rolamento utilizadas na montagem de lagartas (esteiras) de colhedoras agrícolas

1. Especificações técnicas detalhadas da autopeça

- Elos mestre segmentados e articulados, esquerdo ou direito;
- Material constitutivo: aço de liga especial obtido por processo de forjamento a quente e tratamento térmico;
- Geometria: para encaixe não serrilhado com recorte e entalhe em ângulos diagonais;
- Passo: compreendido entre 140 e 340mm.

2. Imagens da autopeça importada e/ou desenho esquemático



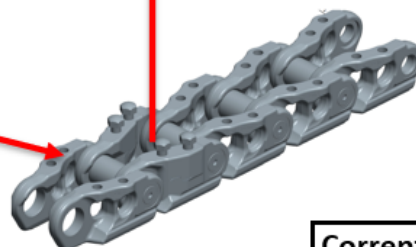
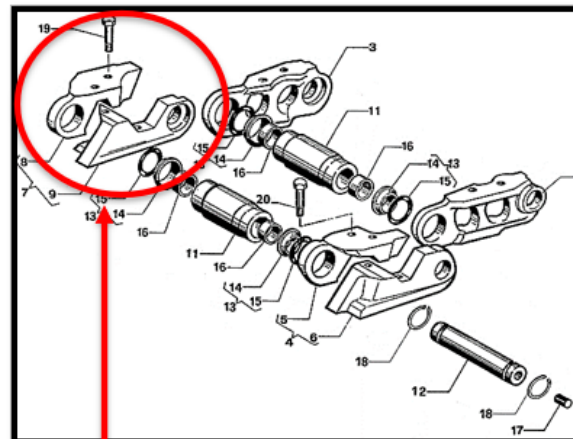
3. Aplicação do item importado

EXEMPLO DE MÁQUINAS

Colhedora de Cana John
Deere 570/670

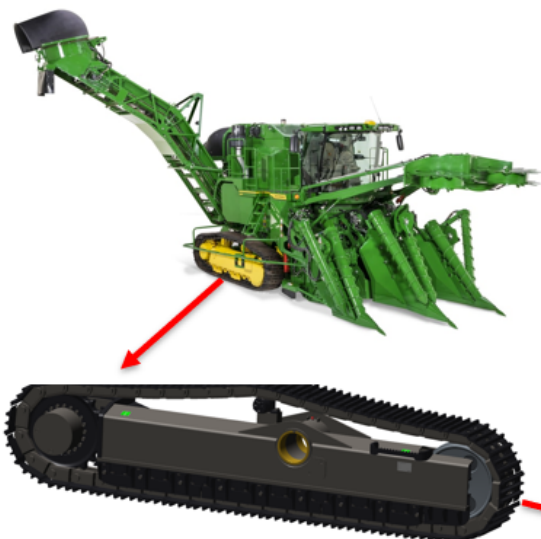


Detalhe Chassi Montado

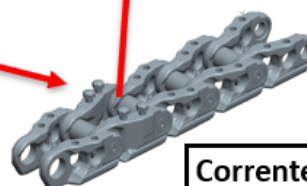
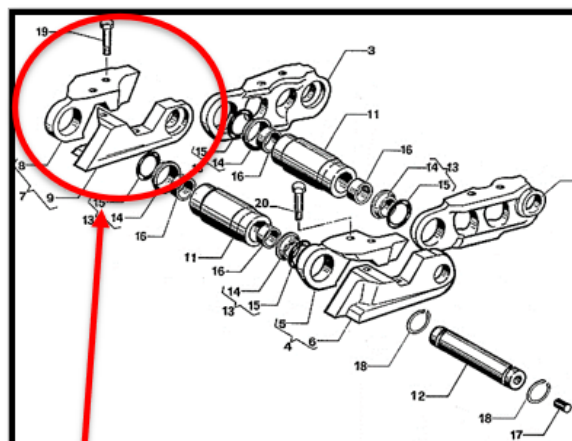


Corrente Montada

Colhedora de Cana John Deere
CH 950



Detalhe Chassi Montado



Corrente Montada

4. Função do item importado no produto fabricado pela empresa pleiteante do ex-tarifário

O item é utilizado para o fechamento das correntes durante a montagem das máquinas e em manutenções onde seja necessário a remoção de uma corrente usada para troca ou manutenção.

